

QUICK-LOCK EVO-Kofferträger BMW F 650 CS Scarver QUICK-LOCK EVO Side Carrier BMW F 650 CS Scarver

Montagehinweise

Dieses Produkt wurde für Fahrzeuge im Originalzustand entwickelt. Die Kompatibilität mit Zubehörteilen anderer Hersteller kann nicht gewährleistet werden.

Fahren Sie nicht mit montierten Kofferträgern ohne Koffer. Wenn Sie ohne Gepäck fahren, bitte die Kofferträger demontieren.

Alle vom Motorrad gelösten Schrauben sind gemäß Herstellerangaben wieder zu montieren, oder mit von SW-MOTECH gelieferten Schrauben zu ersetzen. Falls nicht anderweitig definiert, diese Schrauben nach Tabelle anziehen.

M6	9,6 Nm
M8	23 Nm
M10	46 Nm

Gegebenenfalls Schrauben mit flüssiger Schraubensicherung einkleben. Prüfen Sie regelmäßig alle Verbindungen auf festen Sitz.

Maximale Zuladung: 12,5 kg pro Kofferträger/Seite (inklusive Koffer und Adapterkit). Es gilt die vom Hersteller genannte, maximale Zuladung des Fahrzeugs. Höchstgeschwindigkeit mit montierten Koffern: 130 km/h. Technische Änderungen vorbehalten. Irrtümer ausgenommen.

SW-MOTECH GmbH & Co. KG
Ernteweg 8/10
35282 Rauschenberg
Germany

Tel. +49 (0) 64 25/8 16 8-00
Fax +49 (0) 64 25/8 16 8-10

info@sw-motech.com
www.sw-motech.com

Mounting Instructions

This product is designed only for mounting on vehicles in their original condition. We do not guarantee compatibility with accessories from other manufacturers.

German safety regulations require that no metal edge with a radius of less than 2.5 mm be exposed while driving a motorcycle. The side carriers should not be used when luggage is not attached to them.

SW-MOTECH products should be installed by a qualified, experienced motorcycle technician. If you are unsure of your ability to properly install a product, please have the product installed by your local motorcycle dealer. SW-MOTECH takes no responsibility for damages caused by improper installation.

All screws, bolts and nuts, including all replacement hardware provided by SW-MOTECH, should be tightened to the torque specified in the OEM maintenance manual for your motorcycle. If no torque specifications are provided in the OEM maintenance manual, the following torques may be used:

M6	9,6 Nm
M8	23 Nm
M10	46 Nm

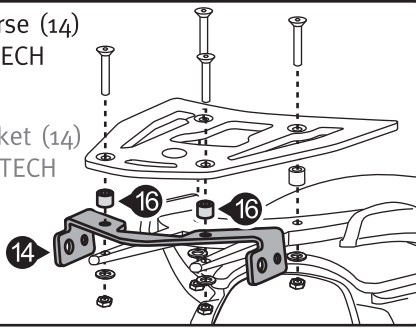
All screws, bolts and nuts should be checked regularly to ensure that all are tightened to the proper torque. Medium strength liquid thread-locker (i.e., "Locktite") should be used to secure all screws, bolts and nuts.

Maximum load: 12.5 kg (27.5 lbs) per side carrier (inclusive case and adapter kit). The manufacturer's maximum load of the motorbike is still valid. Maximum speed with mounted cases: 130 km/h (80 mph). Subject to change. Not responsible for typos.

INFORMATION

Blinkertraverse (14)
mit SW-MOTECH
ALU-RACK.

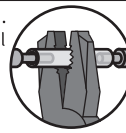
Blinker bracket (14)
with SW-MOTECH
ALU-RACK



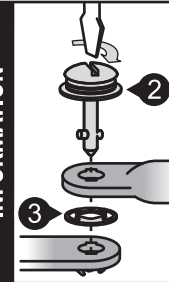
INFORMATION

Achtung: Die Blinkerkabel müssen verlängert werden.
Nutzen Sie dazu die mitgelieferte Verlängerungskabel
(17) und die Kabelverbinder (18).
Benutzen Sie die Kabelverbinder (18) wie gezeigt.

Attention: Use to extend the
blinker-cables the included cable
extensions (17) and cable connectors (18). Use the
cable connectors (18) as shown.



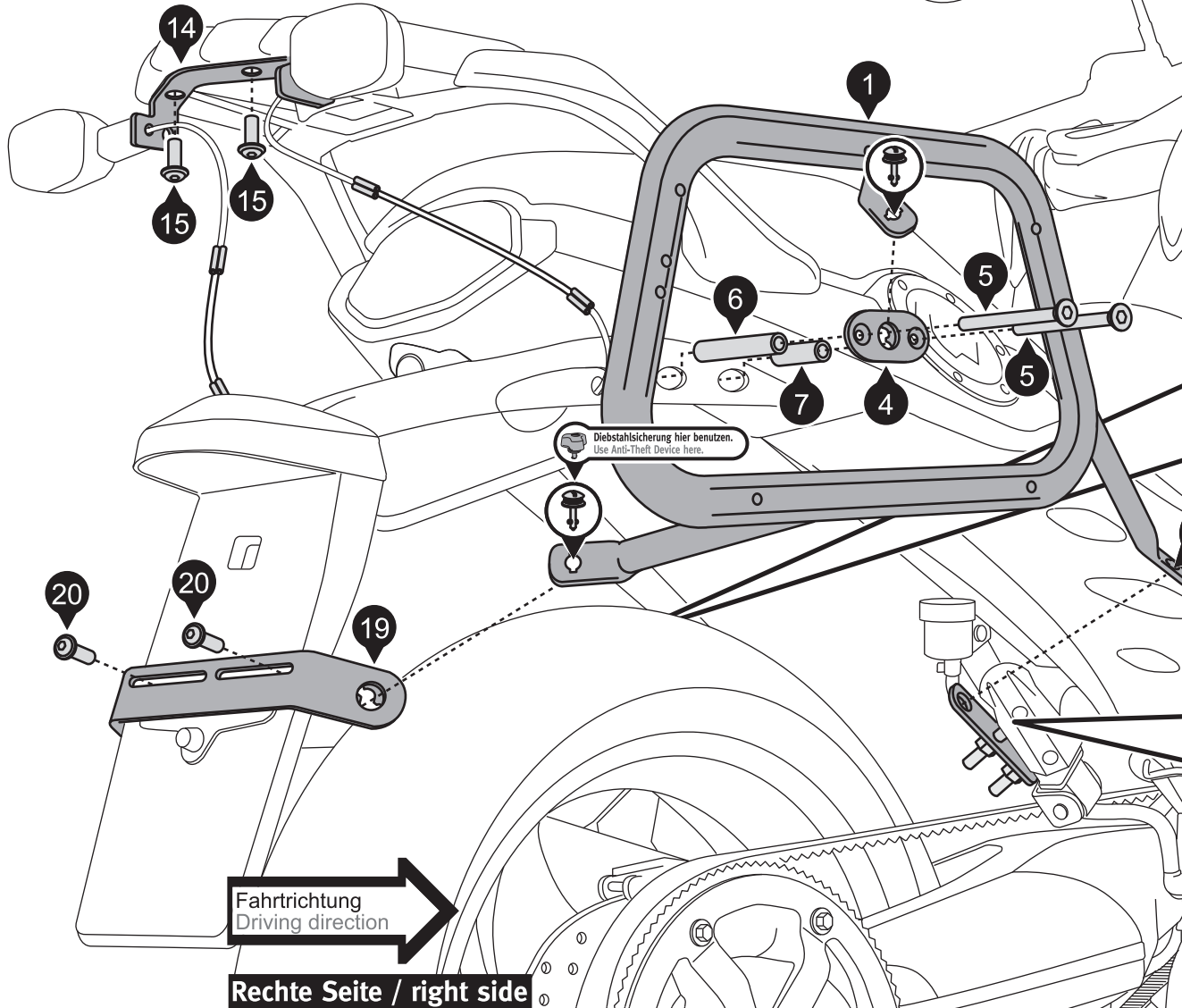
INFORMATION



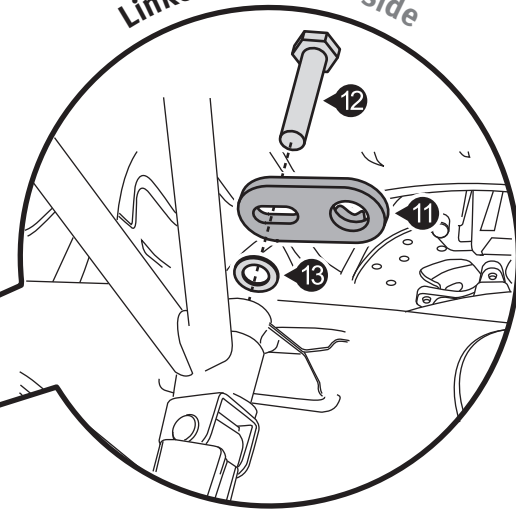
Benutzen Sie einen Schraubendreher um die
QUICK-LOCK EVO-Kofferträger mit Hilfe der
Schnellverschlüsse zu montieren / demontieren.
Setzen Sie die Schnellverschlüsse an
den mit dem Schnellverschluss-Symbol
markierten Verbindungspunkten ein.



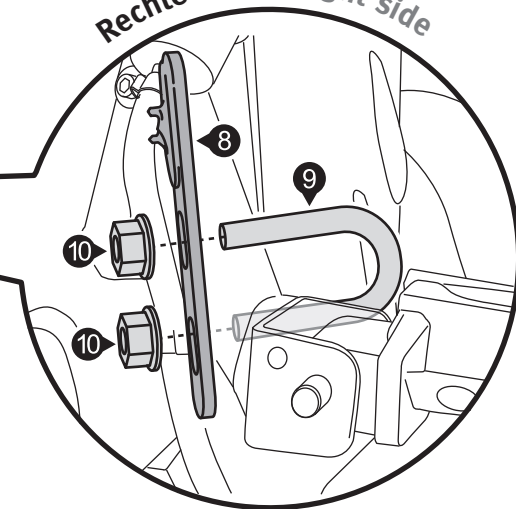
Use a screwdriver to attach / detach the quick
fasteners of the QUICK-LOCK EVO Side Carriers.
Attach the quick fasteners at the fixing
points marked with the quick fastener-
symbol.



Linke Seite / left side



Rechte Seite / right side



Rechte Seite / right side

1

Kofferträger
Side Carrier

KFT.07.374.961/962

Anzahl/ Pcs. 2 (L/R)

2

Schnellverschluss
Quick Fastener

CAM.2312S21-12AHNV

Anzahl/ Pcs. 6

3

Sicherungsring
Retaining Ring

CAM.2312S10-1BP

Anzahl/ Pcs. 6

4

Befestigungsblech
Mounting Bracket

KFT.07.374.001

Anzahl/ Pcs. 2

5

Senkkopfschraube
Countersunk Screw

M6 x 70 DIN 7991

Anzahl/ Pcs. 4

6

Distanzbuchse
Spacer

Da:12 Di:6,4 h:47

Anzahl/ Pcs. 2

7

Distanzbuchse
Spacer

Da:12 Di:6,4 h:27

Anzahl/ Pcs. 2

8

Befestigungsblech
Mounting Bracket

KFT.07.374.004

Anzahl/ Pcs. 1

9

Bügelschraube
U-Bolt

BUS.00.08.030.050.01

Anzahl/ Pcs. 1

11

Querverbinder
Cross Girder

KFT.07.374.002

Anzahl/ Pcs. 1

12

Sechskantschraube
Hexagon Screw

M10 x 40 DIN 931

Anzahl/ Pcs. 1

13

Unterlegscheibe
Washer

A 10,5 DIN 125

Anzahl/ Pcs. 1

14

Blinkerverlegung
Blinker Bracket

KFT.07.374.003

Anzahl/ Pcs. 1

15

Linsenkopfschraube
Lenshead Screw

M5 x 20 ISO 7380

Anzahl/ Pcs. 2

17

Kabelverlängerung
Cable Extension

KAV-100/4 250 mm

Anzahl/ Pcs. 2

18

Kabelverbinder
Cable Connector

STV.00.025.RD

Anzahl/ Pcs. 8

19

Querverbinder
Cross Girder

KFT.00.061.004

Anzahl/ Pcs. 1

20

Linsenkopfschraube
Lenshead Screw

M5 x 20 ISO 7380

Anzahl/ Pcs. 2