

ALU-RACK HONDA XL 700 V '08 –  
ALU-RACK HONDA XL 700 V '08 –

### Montagehinweise

Alle vom Motorrad gelösten Schrauben sind gemäß Herstellerangaben wieder zu montieren, oder mit von SW-MOTECH gelieferten Schrauben zu ersetzen. Falls nicht anderweitig definiert, diese Schrauben nach Tabelle anziehen:

**M8 23 Nm**

Gegebenenfalls Schrauben mit flüssiger Schraubensicherung einkleben.

Prüfen Sie nach 50 km alle Verbindungen auf festen Sitz.

**Max. Zuladung 12 Kg inklusive Koffer und Adapter.**

**Ist das Zuladungsgewicht des Fahrzeuges durch den Hersteller limitiert, gelten diese Grenzwerte.**

### Mounting Instruction

SW-MOTECH products should be installed by a qualified, experienced motorcycle technician. If you are unsure of your ability to properly install a product, please have the product installed by your local motorcycle dealer. SW-MOTECH takes no responsibility for damages caused by improper installation.

All screws, bolts and nuts, including all replacement hardware provided by SW-MOTECH, should be tightened to the torque specified in the OEM maintenance manual for your motorcycle. If no torque specifications are provided in the OEM maintenance manual, the following torques may be used:

**M8 23 Nm**

All screws, bolts and nuts should be checked after driving the first 50 km to ensure that all are tightened to the proper torque.

Medium strength liquid thread-locker (i.e., "Locktite") should be used to secure all screws, bolts and nuts.

**Max. Load On Rear Carrier: 12 Kg (26 lbs) inclusive case and adapter or the motorcycle manufacturer's weight limit, whichever is less.**

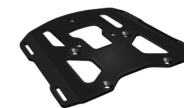
SW-MOTECH GmbH & Co. KG  
Ernteweg 8/10  
35282 Rauschenberg  
Germany

Tel. +49 (0) 64 25/8 16 8-00  
Fax +49 (0) 64 25/8 16 8-10

info@sw-motech.com  
www.sw-motech.com

1

ALU-RACK  
ALU-RACK



**schwarz/silber**

GPT.01.465.001

Anzahl/ Pcs. 1

5

Mutter mit Bund,  
selbstsichernd  
Lock Nut with Flange



**silber/silber**

M8 DIN 6927

Anzahl/ Pcs. 4

2

Senkkopfschraube  
Counter Sunk Screw



**schwarz/silber**

M8 x 40 DIN 7991

Anzahl/ Pcs. 4

3

Distanzbuchse  
Spacer



Da:18 Di:8,4 h:15

Anzahl/ Pcs. 2

4

Distanzbuchse  
Spacer



Da:18 Di:8,4 h:12

Anzahl/ Pcs. 2

**!** Achtung: Um das ALU-RACK (1) auf dem Gepäckträger montieren zu können, muss dieser zuvor demontiert werden. Lösen Sie dazu die original Schrauben an den mit (!)-Symbol markierten Stellen. Entfernen Sie dann die Gummiabdeckungen des Gepäckträgers. Anschließend das ALU-RACK (1) wie gezeigt verschrauben und Gepäckträger montieren.

Attention: To attach the ALU-RACK (1) on the motorcycle first detach the original luggage carrier. Loosen the screws marked with (!)-symbol for removal. Remove the rubber panels of the luggage carrier. Then assemble ALU-RACK (1) as shown and reattach the luggage carrier with the original screws.

**!** Achtung: Falls die Montage einer Adapterplatte vorgesehen ist, MÜSSEN die Haltenocken am ALU-RACK vor dessen Anbau am Motorrad verschraubt werden.

Attention: Cam-locks from adapter kit MUST be installed before attaching the ALU-RACK to the bike.

